



MAIL BOXES ETC.®

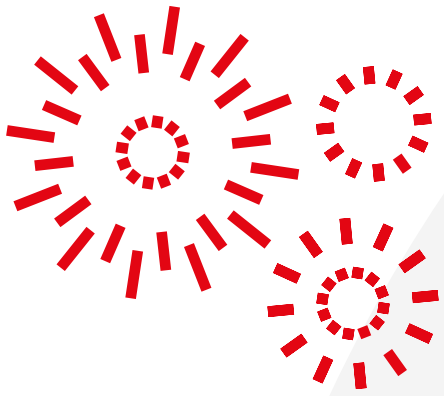
#PeoplePossible



# Ya es 2022, ¿PREPARADO PARA LOS NEGOCIOS?

Año nuevo, nuevas oportunidades.  
Lógralas con las Soluciones MBE.





# ¡Feliz inicio de ejercicio!

## ¡2022 ya está aquí!

Las empresas han invertido mucho los últimos dos años en adaptarse a las actuales circunstancias, poco común hasta ahora. ¿Cómo ha impactado en tu negocio? Aquí algunos factores que debes tener presente para preparar tu negocio para el año que empieza.

### **Nunca ha habido un momento más oportuno para revolucionar tu negocio.**

Puede que el panorama haya cambiado, pero esto genera nuevas oportunidades para poder aprovechar a favor de tu empresa.



Si vendes a clientes particulares, habrás visto como cada vez tus clientes prefieren la compra a través de e-commerce, creando ya unas costumbres de compra online que serán difíciles de modificar. Re-evaluar tu estrategia digital podrá hacer incrementar tus ventas aprovechándote de los nuevos recursos del sector de la logística y los envíos para tiendas online. Si aún no has digitalizado casi por completo tu negocio, el momento actual es un “ahora o nunca”.



Si tus clientes son empresas, habrás comprobado como algunos sectores llevan sufriendo casi dos años para seguir a flote, mientras que otros han pivotado su negocio, flexibilizado sus recursos y obtenido nuevas líneas de negocio gracias a esta situación.

Mientras preparas este nuevo año, podrás explorar cómo posicionarte para ofrecer todo el soporte y las nuevas necesidades que tus clientes buscan en este momento.

**Y ESTAMOS AQUÍ PARA AYUDAR.**

[Más información](#)



# Año nuevo, nuevas oportunidades.

Es muy probable que cuando finalmente remita la emergencia mundial del coronavirus, tanto los consumidores como las empresas ganarán confianza y saldrán al mercado a niveles de consumo cercanos a 2019. En ese momento, tu negocio debe estar preparado para dar abasto a la demanda que le pueda llegar. **Por ese motivo, es momento de focalizarse en la promoción de tu negocio y expandir los canales de distribución,** con los aprendizajes que nos ha enseñado esta pandemia:

## **SER ÁGILES**

Llega a tus clientes, allí dónde estén. Podemos ayudarte a realizar envíos con total seguridad a cualquier persona en el mundo.

## **SER CONFIADOS**

Confía en que puedes captar nuevos clientes y fortalecer relaciones con clientes existentes, se puede e incluso a la vez. No tengas miedo a llevar tu negocio a un nivel superior. MBE está contigo para ayudarte en tu comunicación digital y tradicional, con soluciones de diseño gráfico e impresión para lograr que tu mensaje sea efectivo.

## **ESTAR ALLÍ**

¿Dónde buscan tus potenciales clientes cuando tienen la intención de comprar productos o servicios similares a los que tú ofreces? No importa si la respuesta es online o offline: ¡tienes que estar allí! Crea oportunidades explorando nuevos canales y alcanzando audiencias que hasta ahora no considerabas.



# Saca tu mejor versión.

MBE te ofrece su experiencia, conocimientos, procedimientos y soporte al cliente para las necesidades en logística y e-commerce. Haz que adquirir tus productos sea fácil y rápido para tus clientes, una experiencia de compra ideal. Con MBE como tu proveedor de envíos puedes enfocarte en lo importante para tu negocio y dejar la logística en nuestras manos. Una solución única para envíos que ofrece la opción mutli-courier junto con el asesoramiento y soporte de los expertos de MBE.

## Algunos ejemplos:

- Almacenamiento de productos y gestión de **pedidos e-commerce**.
- Embalaje profesional** para tránsitos seguros alrededor del mundo.
- Envíos **monitoreados por completo** para darte tranquilidad.
- Hacemos que la **documentación de envío** sea un trámite sencillo, asesorándote sobre regulaciones aduaneras.

[Más información](#)



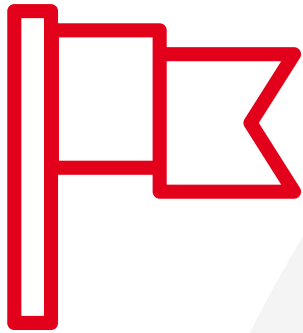
# El primer paso.

Si estás convencido a darle un empujón a tu negocio, deberías preguntarte: ¿La imagen de marca ayuda a mi negocio a tener éxito? ¿Estoy intentando alcanzar siempre el mismo tipo de cliente o ya me he planteado entrar en nuevos mercados? ¿Mi marca refleja los valores del negocio?

**Relanza tu marca con una nueva imagen. Te ayudamos a darle una vuelta a tu imagen – online y offline- con las soluciones MBE Impresión & Marketing.**

- Diseño de logo**
- Manual de identidad corporativa**
- Materiales de campaña**
- Folletos de producto y servicio -digital e impreso-**
- Banners web y Firmas de email**

[Más información](#)



# El último paso.

Una vez explorados diferentes escenarios y oportunidades, solo te queda hacer una decisión final: ¿Por dónde vas a empezar?

No hay respuestas buenas o incorrectas a esta pregunta si no necesidades en concreto que cada **negocio debe priorizar**.

Intenta identificar aquellos aspectos de tu negocio que impulsándolos lograras un salto de calidad durante 2022.

Si aún no tienes claro por dónde empezar, tenemos algunas ideas para ti:



**ENVÍO & EMBALAJE** – pídenos un presupuesto sin compromiso para el servicio de envío courier en envíos nacionales o internacionales junto al valor añadido que te ofrece Mail Boxes Etc.



**E-COMMERCE** – si aún no dispones de una tienda online, ahora es el momento. Las soluciones de MBE te ofrecen desde la creación de una web hasta la gestión completa de la logística y los envíos.



**IMPRESIÓN** – contacta tu Centro MBE para descubrir un amplio rango de materiales que podemos imprimir o gadgets con tu marca.



**MARKETING** – construye una estrategia de marketing sólida y eficiente. Pregunta a tu experto MBE para crear un marketing mix personalizado de distintas soluciones que pueden hacer que tu negocio comunique mejor.

[Más información](#)



**MAIL BOXES ETC.®**

**#PeoplePossible**

Ya es 2022,  
**¿PREPARADO PARA HACER NEGOCIO?**

Contacta un  
Centro MBE



[www.mbe.es/es/soluciones-para-empresas](http://www.mbe.es/es/soluciones-para-empresas)